

## GRUPPO GRFE2



### DATI TECNICI GRUPPO

#### Duttilità:

●●○○○

#### Resistenza alla corrosione:

●●●●●

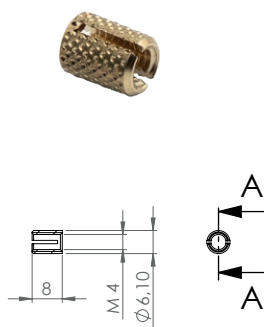
#### Resistenza alla trazione:

●●●●●

#### Forza di fissaggio:

●●●●●

Il gruppo è formato dagli articoli:



### 1. BUSOT6X4MA

tassello in ottone con 2 tagli.

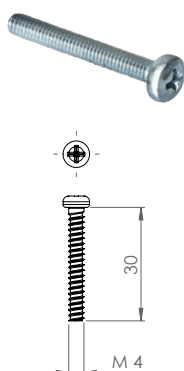
#### DATI TECNICI

##### Materiale:

Ottone

##### Legenda

Diametro foro da eseguire sul top  
(QUOTA A):  
Ø = 5 mm.



### 2. VITE 4x30

vite in acciaio M4x30 mm.

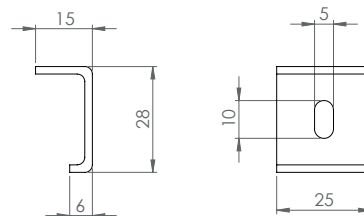
#### DATI TECNICI

##### Materiale:

100% acciaio.

##### Trattamenti:

Zincatura: processo specifico  
per garantire la massima  
resistenza alla corrosione.



### 3. STFIS5

staffa in acciaio.

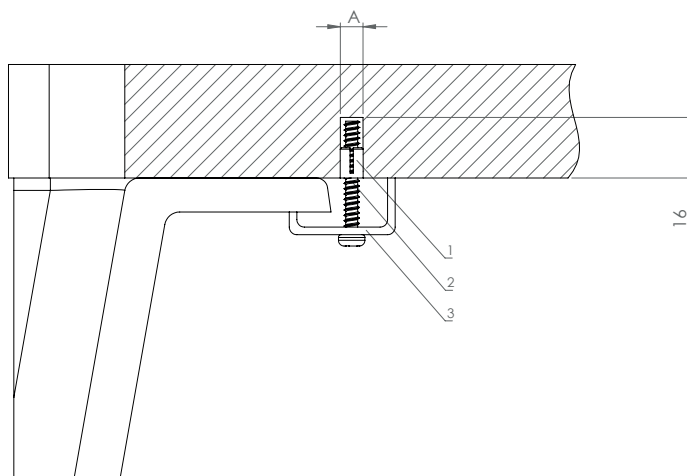
#### DATI TECNICI

##### Materiale:

100% acciaio.

##### Trattamenti:

Zincatura: processo specifico  
per garantire la massima  
resistenza alla corrosione.



**MARCOLINI GIUSEPPE s.r.l.**

Via Repubblica, 137 - 25068 Sarezzo (BS) - ITALY - Tel.: +39 030 800532 - Fax: +39 030 8900772

info@marcolinisrl.com - [www.marcolinisrl.com](http://www.marcolinisrl.com)

Cod. Fisc. e Reg. Imp. BS 01460560178 - P.IVA IT 00628410987

C.C.I.A.A. BS 289337 - Mecc. BS 038379